



## Villkor för anslutning av mikroproduktion

Följande är en sammanställning av villkor som förtydligar hur anslutning av elproduktionsanläggning ska göras så att processen förenklas för alla inblandade. Det är även viktigt att detta följs så att vi kan garantera säkerheten i näten för både våra kunder och våra elmontörer.

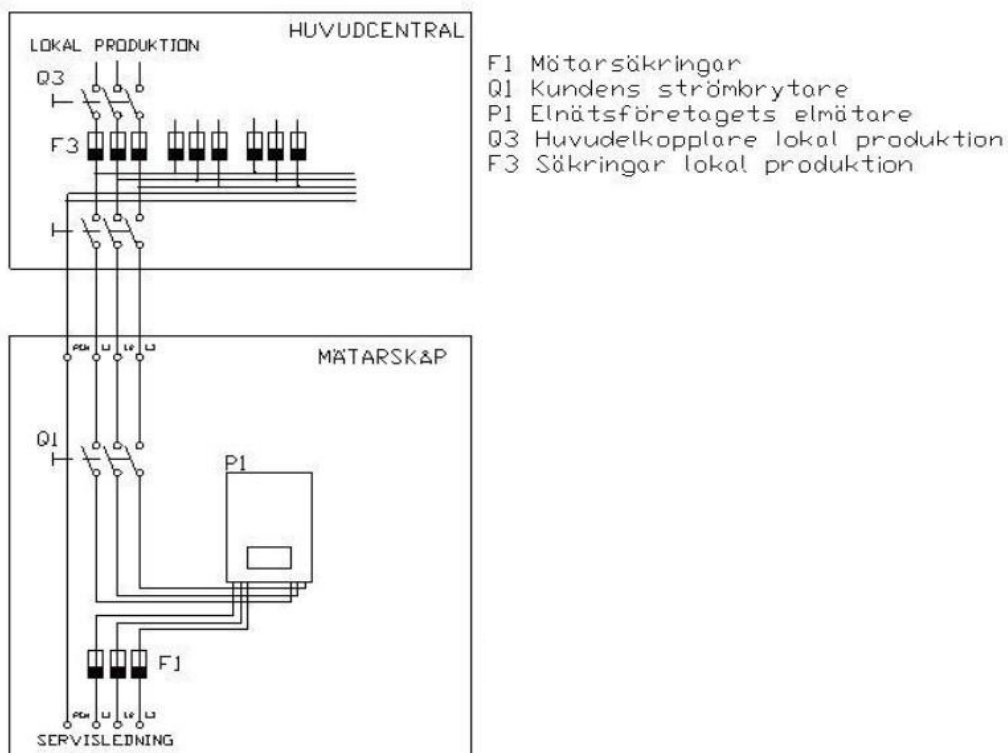
- Alla nya produktionsanläggningar ska föränmälas och installeras av behörig elinstallatör.
- Kunden ansvarar för att tekniska villkor uppfylls enligt detta dokument samt att installationen följer Energiföretagens handbok ”Anslutning av elproduktion till lågspänningsnätet-ALP”.
- Produktion skall främst vara för eget bruk.
- För att klassas som mikroproducent och ha rätt till skattereduktion får säkringsabonnemanget vara högst 100 A och produktionen som matas ut på elnätet ej överstiga 30 000 kWh/år. Produktionsvolymen ska inte överstiga konsumtionsvolymen, konsumtion och produktion ska ske via samman huvudsäkring och elmätare. Mer information om skattereduktion finns på Skatteverkets hemsida.
- För produktionsanläggningar som är mindre än 43,5 kW (63 A) har ingen inmatningstariff. För produktionsanläggningar som är större än 43,5 kW tillkommer en inmatningstariff som för närvarande är 40 kr/mån exkl moms.
- Produktion ska ske med förnyelsebara energikällor, t ex sol, vind eller vatten.
- Elkopplare för produktionsanläggning ska vara blockerbar.
- Stickproppsanslutningar är inte tillåtna.
- Alla produkter ska vara CE-märkta.
- Vi rekommenderar alltid 3-fasanslutning, produktionsanläggningar över 3 kW ska vara 3-fasanslutna.
- Uppmärkning ska göras i kundanläggningen som varnar för att det finns en produktionsanläggning ansluten samt vilken brytare som kan användas för fränkoppling av produktionsanläggningen.





## Borlänge Energi

- I mätarskåp/plats ska det finnas frångkopplingsmöjligheter på båda sidor om mätaren. Nedan är en principskiss på hur mätarskåp/plats kan byggas om vid inkoppling av mikroproduktion för att uppfylla kraven, så att man får huvudbrytaren (Q1) på andra sidan av mätaren. Borlänge Energi Elnät accepterar denna ombyggnad som medför att mätarskåpet ej behöver bytas



- Befintlig elmätare ska bytas ut till en som mäter både konsumtion och produktion. Först därefter kan anläggningen driftsättas. Borlänge Energi Elnät byter ut mätaren kostnadsfritt
- Din produktionsanläggning ska inte kunna kopplas in mot ett spänningslöst yttre nät