

# Beskrivning elmätare

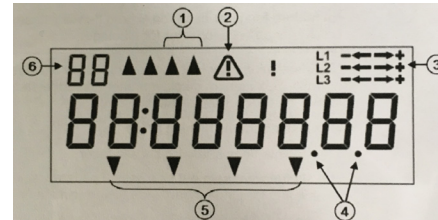
## Landis+Gyr E120 LiME

Den här mätaren används vid anläggningar med huvudsäkring 16 A till och med 63 A och har en integrerad modul som möjliggör överföring av mätdata via elnätskommunikation.

### Delar på mätaren

#### A. Display för mätdata

Elförbrukning visas i kilowattimmar.



1. Indikator för elnätskommunikation
2. Larmindikator
3. Fasindikator

#### B. Larmlysdiod

Röd diod indikerar olika typer av fel

#### C. Driftlysdiod

10 000 blinkningar/kWh

#### D. Tryckknapp för display

#### E. Mätarnummer med fem siffror

