



Borlänge Energi

Till dig som ska förbereda plats för vattenmätaren inför anslutning av allmänt vatten och spillvatten.

Faktablad vattenmätarplats

För mätning av din vattenförbrukning kommer en vattenmätare att monteras på ledning för inkommande vatten till din fastighet. Borlänge Energi äger mätaren och har ensam rättighet att sätta upp, ta ned, kontrollera och underhålla mätaren.

Beställning av mätaren

Då vi har byggt färdigt din VA-anslutning får du ett meddelande om upprättad förbindelsepunkt. Detta är ett godkännande från oss att ansluta din fastighet till det Allmänna vattenledningsnätet (under förutsättning att du först har lämnat in blanketten ”Ansökan om VA-anslutning” som finns på vår hemsida). I samband med meddelandet får du även fakturan för anläggningsavgiften. Då avgiften är betald och du har anordnat en plats för mätaren, enligt beskrivningen nedan, kontaktar du Borlänge Energi för att beställa montering av mätaren. Kostnaden för mätaren och montering av den ingår i den anläggningsavgift du betalar.

Placering av mätaren

Inför monteringen av mätaren ansvarar du för att anordna en plats, med konsol, för mätaren där den är skyddad mot frost, olämplig uppvärmning och yttre påverkan.

Mätarkonsollen med avstängningsventiler och kopplingar före och efter vattenmätaren är fastighetsägarens egendom och ansvar. Ventilerna behöver kontrolleras regelbundet så att de går att stänga vid behov.

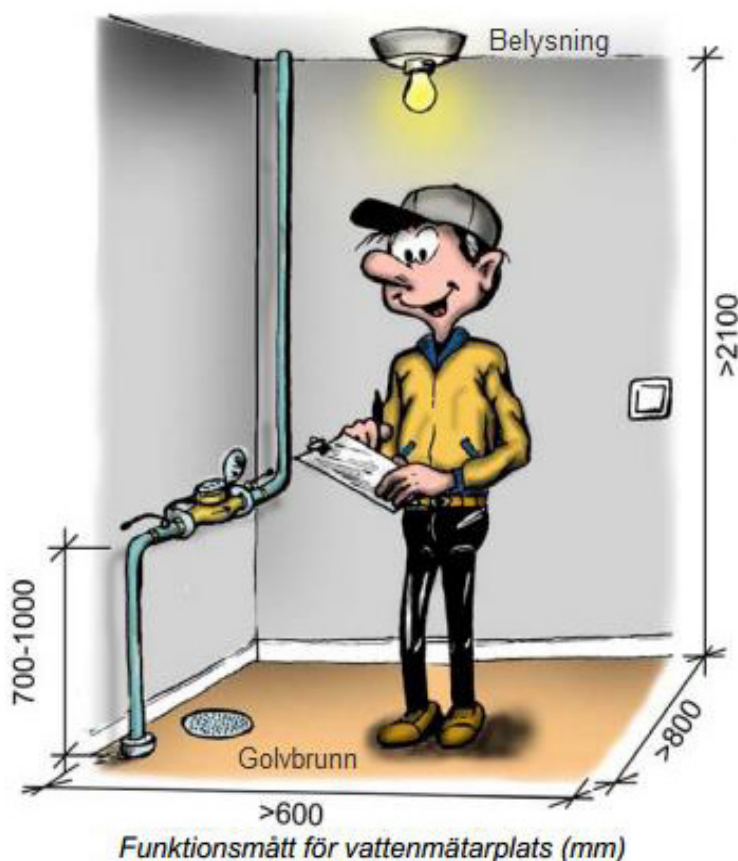
Om mätaren skulle skadas på grund av att du varit oförsiktig får du dessvärre ersätta Borlänge Energi kostnaden för att åtgärda eller byta mätaren.

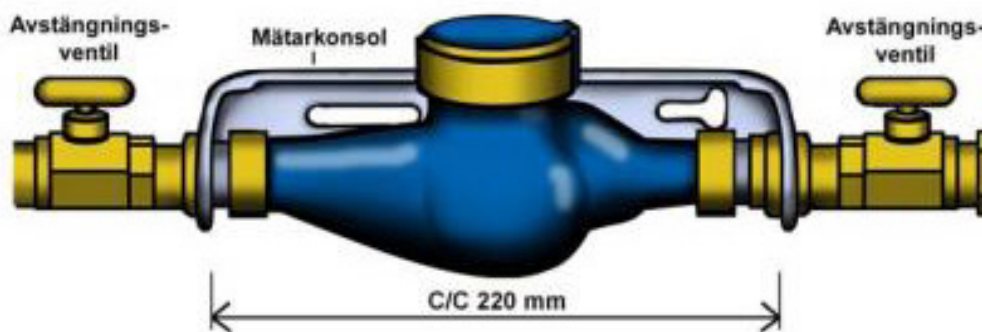
Platsen ska även vara belyst och golv samt närbeläget väggparti ska vara utfört så att det tål spill och läckage av vatten. Den ska vara lättåtkomlig och det måste finnas ett fritt utrymme runt mätaren, se måtten på skissen, så att driftpersonalen lätt kommer åt mätaren vid avläsning, byte eller service. Ovanför vattenmätaren ska finnas ett fritt utrymme på minst 1 meter.

Mätaren får inte byggas in eller placeras bakom tung utrustning.

På platsen ska du ha monterat en horisontell fast förankrad mätarkonsol enligt måtten på sid 1. Den ska vara utrustad med avstängningsventiler på in- och utlopp, se bild sid 2.

Du bekostar de anordningar som krävs för uppsättning av mätaren och för sammankopplingen av den med installationen i övrigt. Arbetena ska naturligtvis utföras fackmannamässigt och enligt branschens regler.





Mätaren monteras i horisontell, fast förankrad mätarkonsol och förses med avstängningsventiler.

Mätarplats utanför byggnaden

Om plats för mätaren inte kan anordnas i byggnaden kan alternativet i undantagsfall vara att placera den frostfritt i en mätarbrunn utanför byggnaden. Mätarbrunnen är gjord för att kunna dra upp mätaren för avläsning, byte och service. Den mätarbrunn du tänkt använda ska vara godkänd av Borlänge Energi och bekostas och monteras av dig. Om mätarbrunnen går sönder är det ditt ansvar att byta ut den på egen bekostnad. Borlänge Energi bestämmer var mätarbrunnen ska placeras.

Exempel på godkända mätarbrunnar är KZ Handel samt Brimer typ V2.

Besiktning av mätarplats

Mätarplatsen ska godkännas av Borlänge Energi. Om mätarplatsen inte är byggd enligt våra anvisningar kommer den att underkännas och fastighetsägaren får bygga om den på egen bekostnad.

Viktigt med obruten vattenledning

Det är viktigt att ledningen för dricksvatten dras från förbindelsepunkten fram till vattenmätaren i obruten ledning, det vill säga ledningen ska vara utan skarvar. Eventuell förgrening av vattenledningen till övriga byggnader inom fastigheten får endast anordnas efter vattenmätaren.

Avtappningsanordningar för att tömma vattenledningen får inte utföras i mark.

Om mätarbrunn anordnas ska ledningen vara obruten mellan förbindelsepunkten och fram till mätarbrunnens inkommande anslutning.

Öppning och avstängning av ventil

Servisventilen i förbindelsepunkten till din fastighet är Borlänge Energis egendom. Öppning och stängning av ventil får bara utföras av personal från Borlänge Energi. I vissa fall kan dock fastighetsägare eller rörfirmor tillåtas manövrera ventiler själva, efter samråd med Borlänge Energis VA-drift.

Om ventilen går sönder då den manövrerats utan tillstånd från Borlänge Energi kommer den att bytas ut på fastighetsägarens bekostnad.

Särskilda regler för annan verksamhet än småhus

För Jordbruk, Industri, Kontor, Handel mm gäller särskilda regler. Mätarplatsen kan behöva utformas med flera parallella mätare och återströmningsskydd ska monteras enligt standarden SS EN 1717.

Kontakta Borlänge Energi för att ta reda på vad som gäller för din fastighet.

Kundservice

E-post: kundservice@borlange-energi.se

Telefon: 0243-730 00