



Kontaktperson
Annica Berger
Direkttelefon
0243-73066
E-post
annica.berger@borlange-energi.se

«Namn_adress»
«Bostads_Adress»
«Postnr» «Postort»

Information om utbyggnation av vatten och spillvatten i Kyna

Beslut utökat verksamhetsområde i Kyna

Ett beslut har nu tagits på kommunfullmäktig i Borlänge angående utökat verksamhetsområde för vatten och spillvatten i Kyna, enligt medskickad bild. Det innebär att vi nu fortsätter med det påbörjade jobbet med planering av utbyggnaden av området.

Vad händer nu?

Under oktober månad kommer ytterligare mätarbeten genomföras. Personer från Borlänge Energi kommer då att röra sig i området och kan om det behövs gå in era trädgårdar för att mäta några detaljer.

Informationsträff

Vi har för avsikt att hålla informationsträffar för fastighetsägare innan årsskiftet, mer info om tid och plats kommer i ett separat brevutskick.

Kontaktpersoner

Har ni några frågor på arbetet och projektet kontakta ansvarig kontaktperson på Borlänge Energi.

Kontaktperson Borlänge Energi
Annica Berger, VA-ingenjör
annica.berger@borlange-energi.se
Tel: 0243-73066

VÄND



Följ utbyggnadsprocessen på Borlänge Energis hemsida

På borlange-energi.se/va-till-kyna kan du läsa om och följa utbyggnaden av området. Prenumererar du på sidan får du ett mejl när vi uppdaterar information.

Jag vill veta när det görs uppdateringar på sidan

Väljer du att prenumerera på sidan så får du e-post till den adress du anger varje gång vi gör uppdateringar här. När du fyllt i din adress och tryckt på skickas ett första e-postmeddelande ut för att du ska samtycka till att vi skickar information till dig.

- Prenumerera
 Avsluta prenumeration

Din e-postadress

OK

Med vänlig hälsning
Annica Berger

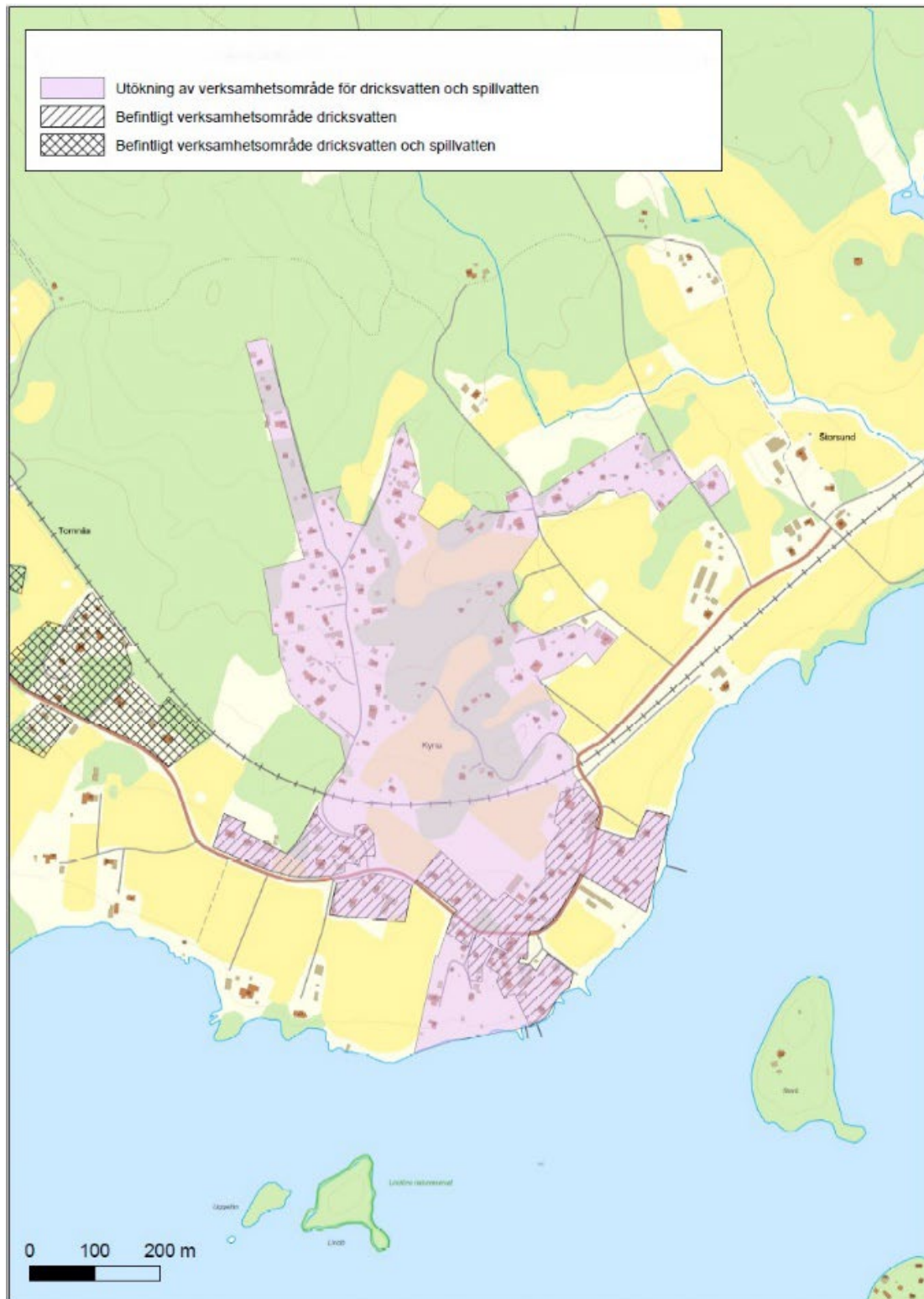


Bild över beslutat utökat verksamhetsområde av vatten och spillvatten i Kyna