

Beskrivning elmätare

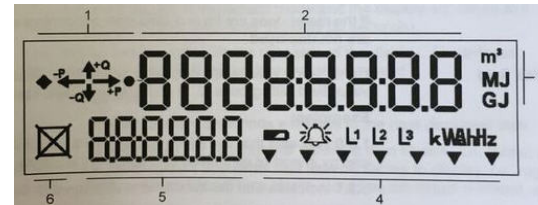
Landis+Gyr E450 med brytare

Den här mätaren används vid anläggningar med huvudsäkring 16 A till och med 63 A och har en modul som möjliggör överföring av mätdata via elnätets-kommunikation.

Delar på mätaren

A. Display för mätdata

Elförbrukning visas i kilowattimmar.



2. Mätarställning 4. Larm- och fasindikator 11. Symbol för aktiv brytare

B. Tryckknapp för display

C. Tryckknapp för brytare

Håll in knappen några sekunder för att stänga elkretsen från mätare till anläggning. Då hörs ett klickljud och symbolen för aktiv brytare blinkar för att sedan övergå till en blinkande kvadrat. För att slå på strömmen håll in brytarknappen igen några sekunder varav en kvadrat med fast sken ska synas, se figur till vänster.

Brytaren används då man tillfälligt vill bryta strömmen till sin anläggning.

Då påverkas inte fjärravläsningen av mätvärden. **Observera** att denna brytare inte är en huvudbrytare och ska inte användas för att bryta strömmen vid elarbeten på anläggningen.

D. Driftlysdiod

1000 blinkningar/kWh

E. Mätarnummer med fem siffror

