

Beskrivning elmätare

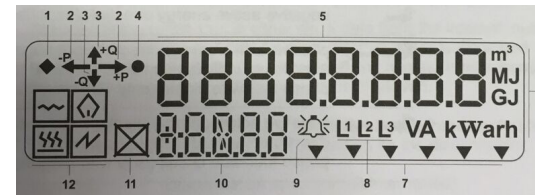
Landis+Gyr E350 GPRS med brytare

Den här mätaren används vid anläggningar med huvudsäkring 16 A till och med 63 A och har en modul som möjliggör överföring av mätdata via GPRS-kommunikation.

Delar på mätaren

A. Display för mätdata

Elförbrukning visas i kilowattimmar.



5. Mätarställning

8. Fasindikator

9. Larmindikator

11. Symbol för aktiv brytare

B. Tryckknapp för display

C. Tryckknapp för brytare

Håll in knappen några sekunder för att stänga elkretsen från mätare till anläggning. Då hörs ett klickljud och symbolen för aktiv brytare lyser med fast sken. För att slå på strömmen igen håll in brytarknappen igen några sekunder varav ingen symbol alls ska synas. Brytaren används då man tillfälligt vill bryta strömmen till sin anläggning. Då påverkas inte fjärravläsningen av mätvärden. **Observera** att denna brytare inte är en huvudbrytare och ska inte användas för att bryta strömmen vid elarbeten på anläggningen.

D. Driftlysdiod

1000 blinkningar/kWh

E. Mätarnummer med fem siffror



Borlänge Energi