



Skrutt & den bruna tunnann!



Dagen innan soptömning är det dags att rulla fram tunnorna så att sopbilen kommer åt att tömma.



I den bruna påsen ska det bara ligga matrester. Sopbilen lyfter tunnann och tippar ner innehållet i en särskild ficka.



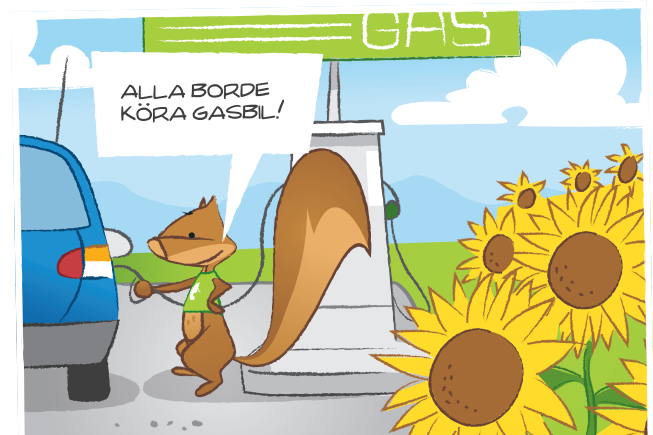
På Fågelmyra återvinningscentral finns en matavfallsfabrik. Hit kommer matavfall från hela Dalarna.



Matresterna åker igenom anläggningen. De krossas, blandas och blöts upp till en gröt. Gröten kallas slurry. Maskinen kan också sortera bort metall och annat som har hamnat där av misstag.



Slurryn körs till en annan fabrik och blir till biogas som man kan tanka gasbilar med och biogödsel som ger näring till våra åkrar. Ett miljövänligt sätt att både köra och odla!



Tänk att dina matrester faktiskt kan göra nytta för dig en gång till!



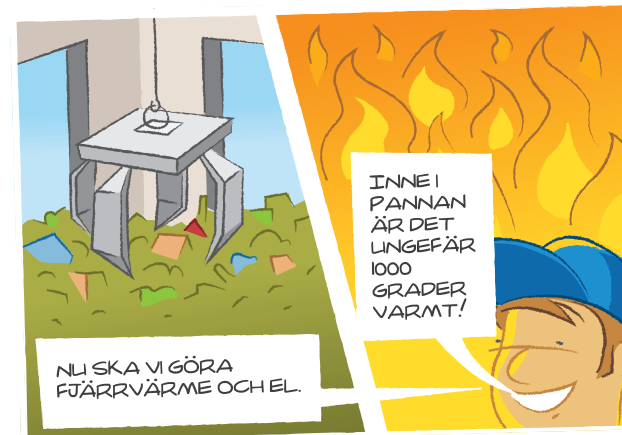
Wattis & den grå tunnan!



Det brännbara avfallet slängs i den grå tunnan. I sopbilen trycks innehållet ihop för att skapa så mycket plats som möjligt.



Till kraftvärmeverket Bäckelund kommer avfall från hela Dalarna. Varje dag tömmer ca 30 sopbilar sitt innehåll i tippfickan.



En stor kran flyttar soporna in i pannan. När soppåsarna brinner kan pannan förvandla eldens kraft till el och varmvatten.



Det varma vattnet skickas genom ett rör från kraftvärmeverket ut till husen i Borlänge. Elen kommer genom elledningarna och gör att vi kan tända lampor och använda apparater som tv, dator och tvättmaskin.



I skorstenen som är 87 meter hög sitter filter som renar röken innan den når himlen.



Visst är det en smart uppfinning att använda något vi kastat för att göra det till något annat som vi verkligen behöver. Värme och el är viktigt, året runt, men särskilt när det är kallt ute.